



XXVII Nuorisoviesti Raisiossa, Kuninkojalla lauantaina 29.9.2018

Raision
KAUPUNKI

KILPAILUOHJE (ALUSTAVA)



OP Turun Seutu

Kilpailunjohtaja: Pasi Rantala, GSM 040 576 5578
Ratamestari: Jarmo Jerkku
Tulospalvelu: Jouni Laaksonen
Tiedottaja: Ari Matilainen GSM 040 678 4830 e-mail: a.k.matilainen@gmail.com
Valvoja: Ingela Mattsson (PIF)
Tuomarineuvosto: Anu Reiman (AngA), puheenjohtaja
Jussi Mäkelä (PIF)
Thomas Ekström (MS Parma)

Säännöt

Kilpailussa noudatetaan SSL:n lajisääntöjä sekä järjestäjien antamia ohjeita.

Kilpailukeskus

Kilpailukeskus sijaitsee osoitteessa Kuloistentie 12, 21200 Raisio. Alue on vilkasta kauppakeskittymää, joten noudata liikennesääntöjä siirtyessäsi parkista kilpailukeskukseen.

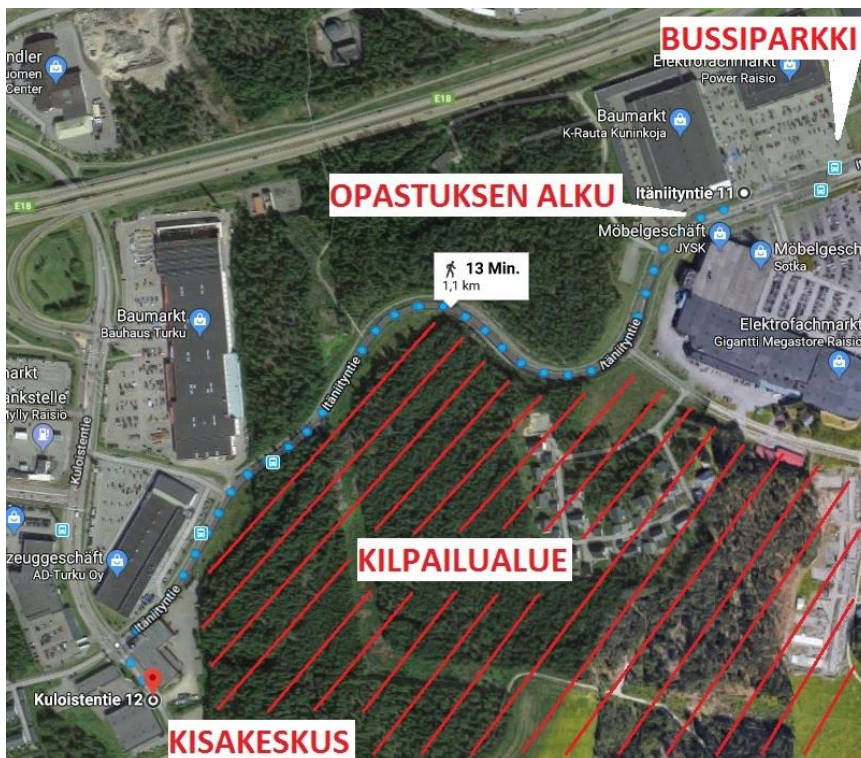
HUOM! Saapuminen kilpailukeskukseen tapahtuu ainoastaan Kuloistentien kautta, asfaltoituja kevyen liikenteen väyliä pitkin. Muut reitit kilpailukeskukselle kulkevat kilpailualueen kautta.

Kilpailukeskuksessa on kahvio, jossa tarjolla juomia ja pientä purtavaa. Maksu käteisellä tai kortilla. Muksulaa ei ole.

Pysäköinti

Pysäköinti tapahtuu kauppakeskus myllyn paikoitusalueilla. Pysäköinnin ohjausta ei ole. Paikoituksesta on lyhyt siirtymä kilpailukeskukseen (alle 1km).

Linja-autoille erillinen pysäköinti, ajo-ohjeet bussiparkkiin erillisohjeen mukaan, ks. kisasivut. Bussiparkin osoite on Itäniityntie 11, 21280 Raisio (K-Rauta/Power). Bussiparkkiin ilmoittautuminen viimeistään torstaina 27.9.2017 klo 12:00 mennessä tiedottaja Ari Matilaiselle. ks. kohta "Tiedottaja".





Siirtymä linja-autojen paikoituksesta



Siirtymä henkilöautojen paikoituksesta

HUOM! Paikointu kisakeskuksen välittömässä läheisyydessä olevien yritysten paikointualueella on kielletty, koska lauantai on vilkas kauppapäivä ja yritysten paikointutilat ovat hyvin rajalliset.

Kilpailukartat

A- ja B-sarjassa tulostettu suunnistuskartta, päivitetty 09/2018, koko A4, mittakaava 1:7500 ja käyräväli 5 m. C-sarjassa käytetään muuten samaa karttaa kuin A- ja B-sarjassa, mutta kartan mittakaava on 1:10000. Kartat ovat säänkestävää materiaalia ja rastimääritteet painettu karttaan.

Maasto

Kilpailumaasto on polkurikasta ja pieni piirteistä kalliomaastoa, kohtalaisin korkeuseroin. Kilpailualueella kulkee kuntorata, jossa liikkuu myös muita ulkoilijoita. Kilpailualueen vanha kartta nähtävillä järjestäjän sivulla osoitteessa <https://tus.fi/nuvi2018/kilpailuinfo>

Emit-kortit

A-, B- ja C-sarjan jokaisella juoksijalla on oltava oma Emit-kortti. Emit-kortteihin laitettavat tarkistuslipukkeet jaetaan seuran materiaalipussissa. Kirjoita tarkistuslippuun joukkueen numero, osuus ja Emit-kortin numero. Lähtö- ja vaihtoalueelle siirryttäessä Emit-kortit luetaan tulospalvelujärjestelmään ja sen jälkeen nollataan. Kilpailijat vastaavat itse Emit-korttinsa nollauksesta. Mikäli kilpailijan Emit-kortti todetaan toimimattomaksi vaihtoon mennessä, järjestäjä voi tarvittaessa antaa toimivan kortin lainaksi.

GPS-seuranta

Kilpailussa käytetään GPS-seurantaa A-sarjassa, osuuksilla 2, 4 ja 7. Järjestäjä valitsee ne joukkueet, joiden juoksijoiden on kannettava mukanaan GPS-lähetintä. GPS-seurantalaitteet ja liivit noudetaan tulospalveluteltasta 20 minuuttia ennen kunkin osuuden vaihtoa ja luovutetaan heti maaliintulon jälkeen. Kisaa voi seurata netissä (linkki www.tus.fi) ja kilpailukeskuksessa.



Joukkueen juoksujärjestykset

Lopulliset juoksujärjestykset on ilmoitettava perjantaina 28.9.18 klo 23:59 mennessä ensisijaisesti SSL:n IRMA-järjestelmään (tai ilmoittautumiset@tus.fi). Myöhemmin tehtävät juoksujärjestysten muutokset ovat maksullisia (5 €/muutos). Kaikki viime hetken muutokset on ilmoitettava kisapäivänä kisajärjestäjille viimeistään klo 11:30.

Kilpailunumerot

Kilpailunumerot on noudettavissa infosta seuroittain. Kilpailijat käyttävät **omia hakaneuloja**.

Osuuspituudet

A-sarja (H/D16): 1 ja 7. osuus. 3,7 – 3,8 km, 3., 4. ja 6. osuus: 2,8- 2,9 km, 2. ja 5. osuus: 2,3 km (ei hajontaa)

B-sarja (H/D 12): 1. ja 4. osuus TR: 1,8 km, 2. ja 3. osuus RR: 2,5 km (optimi 1,7 km). RR-radalla ei hajontaa.

C-sarja: 1.-3. osuus: 3,8 km

Lisäohjeet

Lähdössä kaikkien sarjojen 1. osuuden juoksijoille jaetaan kartat käteen ja karttaa saa katsoa vasta lähtöhetkellä. Poikkeuksena **B-sarjan** 1. osuuden juoksijat saavat katsoa karttaa yksi minuutti ennen lähtöhetkeä, kuulutuksen mukaan.

A-, B-, ja C-sarjat juostaan normaaleina viesteinä, joissa edellisen osuuden juoksija vaihtoon tullessaan suorittaa ensin vaihtoleimauksen, luovuttaa oman karttansa toimitsijalle ja jatkaa karttatelineelle ottaen oman joukkueensa seuraavan osuuden kartan ja luovuttaa sen seuraavan osuuden juoksijalle.

B-sarjan RR- ja TR-radat on viitoitettu valkoisella "siimarinauhalla". Siimarinauhaa ei ole viimeiseltä rastilta vaihtoon /maaliin johtavalla normaalilla viitoitetulla osalla.

HUOM! Viimeisen rastin rastikoodi on RR7 ja 126. Kilpailija voi leimata kummalla tahansa leimasimella sarjasta riippumatta.

Lähdöt

A-sarja: klo 13:00, sisäänluku klo 12:30-12:50

B-sarja: klo 13:15, sisäänluku klo 12:45-13:05

C-sarja: klo 13:30, sisäänluku klo 13:00-13:20

Mallirasti

Mallirasti sijaitsee kilpailukeskuksessa.

Vaihto

Vaihtoon tullessaan kilpailija suorittaa vaihtoleimauksen. Vaihtoon tulijat viitoitetaan vasemman puoleiseen karsinaan, jossa kyltti "VAIHTOON".

Maali

Maaliin tulijat viitoitetaan oikean puoleiseen karsinaan, jossa kyltti "MAALIIN". Joukkueen sijoitus ratkeaa maalilinjalta. Sijoituksen ratkaisee maalilinjalta oleva maalituomari. Maaliintuloaika saadaan maalilinjan jälkeen tapahtuvasta maalileimauksesta.

Maali suljetaan viimeistään klo 17:00.

Info suljetaan klo 17:00. Lainatut Emit-kortit tulee palauttaa infoon. Palauttamattomasta Emit-kortista veloitetaan 80 €.

Itkumuuri

Sisäänmenoportin ja Emit-tarkastuspisteen läheisyydessä sijaitseva itkumuuri on auki kilpailua koskevia selvityksiä varten kilpailun ajan. Mahdolliset joukkueen hylkäysesitykset käsitellään itkumuurilla tarvittaessa yhdessä joukkueenjohtajan kanssa. Joukkueenjohtajan pääsee hakemaan paikalle itkumuurin antaman ohjeistuksen mukaisesti. Mahdolliset ilmoitukset sääntörikkomuksista ja vastalauseet jätetään kilpailun



aikana itkumuurille tai tuomarineuvoston jäsenelle ainoastaan kirjallisesti paperilla. Ilmoituksen jättäjän on jätettävä henkilö- ja yhteystietonsa.

Mikäli hylätty joukkue on alle 30 min kärjestä, joukkueen seuraavaa vaihtoa viivästytetään 30 min.

Keskeyttäneet

Keskeyttäneiden kilpailijoiden tulee tehdä vaihto- tai maalileimaus sekä Emit-kortin tarkistus suoritustarkistuspisteessä.

Uusintalähdöt

Nuorisoviestin sarjoissa järjestetään tarvittaessa uusintalähtö. Uusintalähdöstä ilmoitetaan kenttäkuulutuksella.

Karttojen palautus

Nuorisoviestin kartat palautetaan uusintalähdön jälkeen.

HUOM! Suunnistuksen lajisääntöjen mukaan kilpailijat eivät saa näyttää rataa muille kilpailijoille eivätkä huoltajille. Radan näyttäminen esimerkiksi vanhalta kartalta on kielletty. Mikäli tätä eettistä ohjetta rikotaan, niin kaikkien siihen osallistuvien suoritus voidaan hylätä. Jos vilpintekijä on huoltaja tai rikkomus on törkeä, voidaan koko seuraa julkisesti rangaista.

Pesu ja pukeutuminen

Kilpailukeskuksessa ei ole pesumahdollisuutta. Raision uimahalli n. 3km (Eeronkuja 5, Raisio; avoinna klo 18 saakka) ja Impivaaran uimahalli n. 7km etäisyydellä (Uimahallinpolku 4, Turku ; avoinna klo 17 saakka).

WC-tilat

Kilpailukeskuksessa ja vaihtoalueella on WC-tiloja.

Ensiapu

Ensiapupiste sijaitsee kilpailukeskuksen tulospalveluteltassa.

Kielletyt alueet

Kilpailukeskuksessa kielletyt alueet on merkitty muovinauhalla ja/tai kyltein. Kielletyt alueet on esitetty myös keskuksen karttapiirroksessa. Kilpailumaastoon saavat mennä vain suoritusta tekevät kilpailijat. Muiden mm. valmentajien ja huoltajien meneminen kilpailualueelle saattaa johtaa seuran kaikkien joukkueiden hylkäämiseen. Kielletyille alueille meneminen johtaa kilpailijan ja joukkueen hylkäämiseen.

Palkintojenjako

Kilpailujen parhaat joukkueet palkitaan maaliintulon ja leimantarkistuksen jälkeen kenttäkuulutuksen mukaisesti. A- ja B-sarjassa palkitaan viisi parasta joukkuetta. C-sarjassa palkitaan kaksi parasta joukkuetta.

Tulokset

Lopulliset tulokset julkaistaan Turun Suunnistajien kotisivuilla.

NAUTINNOLLISTA JA MENESTYKSELLISTÄ VIESTITAPAHTUMAA KAIKILLE!

Turun Suunnistajat ry