



Viestiliigan Finaali Raisiossa, Kuninkojalla lauantaina 29.9.2018

KILPAILUOHJE (ALUSTAVA)

Kilpailunjohtaja: Pasi Rantala, GSM. 040 576 5578
Ratamestari: Jarmo Jerkku
Tulospalvelu: Jouni Laaksonen
Tiedottaja: Ari Matilainen GSM 040 678 4830 e-mail: a.k.matilainen@gmail.com
Valvoja: Ingela Mattsson (PIF)
Tuomarineuvosto: Anu Reiman (AngA), puheenjohtaja
Jussi Mäkelä (PIF)
Thomas Ekström (MS Parma)



Säännöt

Kilpailussa noudatetaan SSL:n lajisääntöjä sekä järjestäjien antamia ohjeita.

Kilpailukeskus

Kilpailukeskus sijaitsee osoitteessa Kuloistentie 12, 21200 Raisio. Alue on vilkasta kauppakeskittymää, joten noudata liikennesääntöjä siirtyessäsi parkista kilpailukeskukseen.

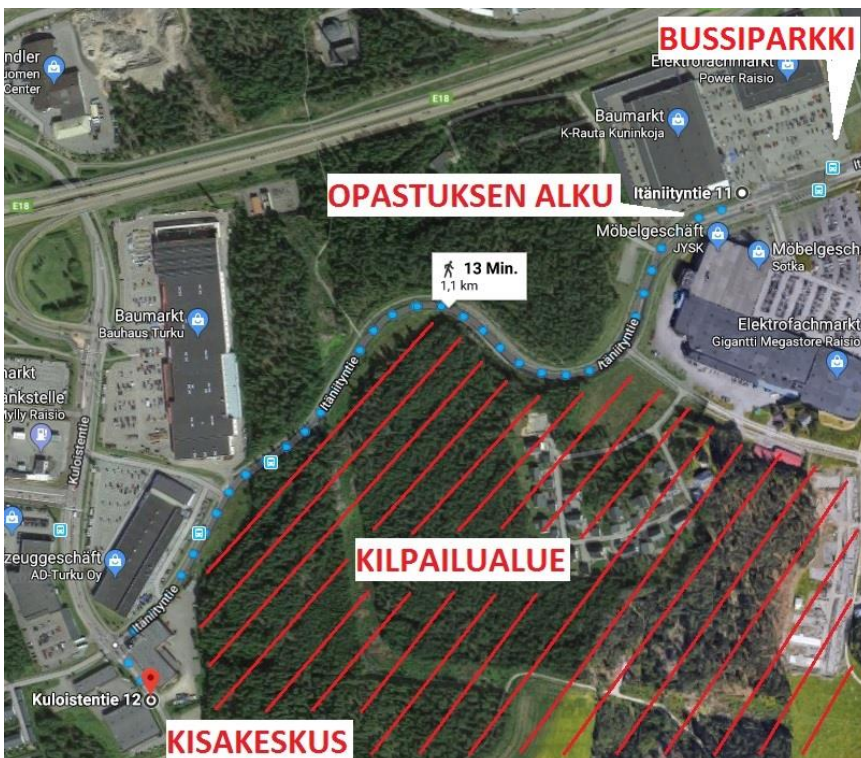
HUOM! Saapuminen kilpailukeskukseen tapahtuu ainoastaan Kuloistentien kautta, asfaltoituja kevyen liikenteen väyliä pitkin. Muut reitit kilpailukeskukselle kulkevat kilpailualueen kautta.

Kilpailukeskuksessa on kahvio, jossa tarjolla juomia ja pientä purtavaa. Maksu käteisellä tai kortilla. Muksulaa ei ole.

Pysäköinti

Pysäköinti tapahtuu kauppakeskus myllyn paikoitusalueilla. Pysäköinnin ohjausta ei ole. Paikoituksesta on lyhyt siirtymä kilpailukeskukseen (alle 1km).

Linja-autoille erillinen pysäköinti, ajo-ohjeet bussiparkkiin erillisohjeen mukaan, ks. kisasivut. Bussiparkin osoite on Itäniityntie 11, 21280 Raisio (K-Rauta/Power). Bussiparkkiin ilmoittautuminen viimeistään torstaina 27.9.2017 klo 12:00 mennessä tiedottaja Ari Matilaiselle. ks. kohta "Tiedottaja".





Siirtymä linja-autojen paikoituksesta



Siirtymä henkilöautojen paikoituksesta

HUOM! Paikointi kisakeskuksen välittömässä läheisyydessä olevien yritysten paikoitusalueella on kielletty, koska lauantai on vilkas kauppapäivä ja yritysten paikoitustilat ovat hyvin rajalliset.

Kilpailukartat

Tulostettu suunnistuskartta, päivitetty 09/2018, koko A4, mittakaava 1:10 000 ja käyräväli 5 m. Kartat ovat muovikotelossa/säänkestävää materiaalia ja rastimääritteet painettu karttaan.

Maasto

Kilpailumaasto on polkurikasta ja pieni piirteistä kalliomaastoa, kohtalaisin korkeuseroin. Kilpailualueella kulkee kuntorata, jossa liikkuu myös muita ulkoilijoita. Kilpailualueen vanha kartta nähtävillä järjestäjän sivulla osoitteessa <https://tus.fi/vlfinaali2018/kilpailuinfo>

Emit-kortit

Jokaisella juoksijalla on oltava oma Emit-kortti. Emit-kortteihin laitettavat tarkistuslipukkeet jaetaan seuran materiaalipussissa. Kirjoita tarkistuslippuun joukkueen numero, osuus ja Emit-kortin numero. Lähtö- ja vaihtoalueelle siirryttäessä Emit-kortit luetaan tulospalvelujärjestelmään ja sen jälkeen nollataan. Kilpailijat vastaavat itse Emit-korttinsa nollauksesta. Mikäli kilpailijan Emit-kortti todetaan toimimattomaksi vaihtoon mennessä, järjestäjä voi tarvittaessa antaa toimivan kortin lainaksi.

GPS-seuranta

Kilpailussa käytetään GPS-seurantaa D21 ja H21-sarjoissa. Järjestäjä valitsee ne joukkueet, joiden juoksijoiden on kannettava mukanaan GPS-lähetintä. GPS-seurantalaitteet ja liivit noudetaan tulospalveluteltasta 20 minuuttia ennen kunkin osuuden vaihtoa ja luovutetaan heti maaliintulon jälkeen. Kisaa voi seurata netissä (Veikkaus TV) ja kilpailukeskuksessa.

Joukkueen juoksujärjestykset

Lopulliset juoksujärjestykset on ilmoitettava-torstaina 27.9.18 klo 23:59 mennessä ensisijaisesti SSL:n IRMA-järjestelmään (tai ilmoittautumiset@tus.fi). Myöhemmin tehtävät juoksujärjestyksen muutokset ovat maksullisia (5 €/muutos). Kaikki viime hetken muutokset on ilmoitettava kisapäivänä kisajärjestäjille viimeistään klo 9:30.



Kilpailunumerot

Kilpailunumerot on noudettavissa infosta seuroittain. Kilpailijat käyttävät **omia hakaneuloja**.

Osuuspituudet

D21: 1 osuus 3,7 - 3,8 km, 2. osuus: 3,7 km ja 3. osuus 3,8 - 3,9 km

H21: 1 osuus 4,4 km, 2. osuus: 4,3 km ja 3. osuus 4,5 - 4,6 km

Lisäohjeet

Lähdössä kaikkien sarjojen 1. osuuden juoksijoille jaetaan kartat käteen ja karttaa saa katsoa vasta lähtöhetkellä.

Viesti juostaan normaaleina viesteinä, joissa edellisen osuuden juoksija vaihtoon tullessaan suorittaa ensin vaihtoleimauksen, luovuttaa oman karttansa toimitsijalle ja jatkaa karttatelineelle ottaen oman joukkueensa seuraavan osuuden kartan ja luovuttaa sen seuraavan osuuden juoksijalle.

HUOM! Viimeisen rastin rastikoodi on RR7 ja 126. Kilpailija voi leimata kummalla tahansa leimasimella sarjasta riippumatta.

Lähdöt

D21: klo 10:30, sisäänluku klo 10:00-10:20

H21: klo 10:45, sisäänluku klo 10:15-10:35

Mallirasti

Mallirasti sijaitsee kilpailukeskuksessa.

Vaihto

Vaihtoon tullessaan kilpailija suorittaa vaihtoleimauksen. Vaihtoon tulijat viitoitetaan vasemman puoleiseen karsinaan, jossa kyltti "VAIHTOON".

Maali

Maaliin tulijat viitoitetaan oikean puoleiseen karsinaan, jossa kyltti "MAALIIN". Joukkueen sijoitus ratkeaa maalilinjalta. Sijoituksen ratkaisee maalilinjalta oleva maalituomari. Maaliintuloaika saadaan maalilinjan jälkeen tapahtuvasta maalileimauksesta.

Maali suljetaan viimeistään klo 17:00.

Info suljetaan klo 17:00. Lainatut Emit-kortit tulee palauttaa infoon. Palauttamattomasta Emit-kortista veloitetaan 80 €.

Itkumuuri

Sisäänmenoportin ja Emit-tarkastuspisteen läheisyydessä sijaitseva itkumuuri on auki kilpailua koskevia selvityksiä varten kilpailun ajan. Mahdolliset joukkueen hylkäysesitykset käsitellään itkumuurilla tarvittaessa yhdessä joukkueenjohtajan kanssa. Joukkueenjohtajan pääsee hakemaan paikalle itkumuurin antaman ohjeistuksen mukaisesti. Mahdolliset ilmoitukset sääntörikkomuksista ja vastalauseet jätetään kilpailun aikana itkumuurille tai tuomarineuvoston jäsenelle ainoastaan kirjallisesti paperilla. Ilmoituksen jättäjän on jätettävä henkilö- ja yhteystietonsa.

Keskeyttäneet

Keskeyttäneiden kilpailijoiden tulee tehdä vaihto- tai maalileimaus sekä Emit-kortin tarkistus suoritustarkistuspisteessä.

Uusintalähdöt

Viestiliigan finaalin sarjoissa järjestetään tarvittaessa uusintalähtö.

Uusintalähdöstä ilmoitetaan kenttäkuulutuksella.

Karttojen palautus

Kilpailukartat saa mahdollisen uusintalähdön jälkeen tai heti kilpailun päättyttyä.

HUOM! Suunnistuksen lajisääntöjen mukaan kilpailijat eivät saa näyttää rataa muille kilpailijoille (viestiliigan tai nuorisoviestin kilpailijoille) eivätkä huoltajille. Radan näyttäminen esimerkiksi vanhalta kartalta on kielletty. Mikäli tätä eettistä ohjetta rikotaan, niin kaikkien siihen osallistuvien suoritus voidaan hylätä. Jos vilpintekijä on huoltaja tai rikkomus on törkeä, voidaan koko seura julkisesti rangaista.



Pesu ja pukeutuminen

Kilpailukeskuksessa ei ole pesumahdollisuutta. Raision uimahalli n. 3km (Eeronkuja 5, Raisio; avoinna klo 18 saakka) ja Impivaaran uimahalli n. 7km etäisyydellä (Uimahallinpolku 4, Turku ; avoinna klo 17 saakka).

WC-tilat

Kilpailukeskuksessa ja vaihtoalueella on WC-tiloja.

Ensiapu

Ensiapupiste sijaitsee kilpailukeskuksen tulospalveluteltassa.

Kielletyt alueet

Kilpailukeskuksessa kielletyt alueet on merkitty muovinauhalla ja/tai kyltein. Kielletyt alueet on esitetty myös keskuksen karttapiirroksessa. Kilpailumaastoon saavat mennä vain suoritusta tekevät kilpailijat. Muiden mm. valmentajien ja huoltajien meneminen kilpailualueelle saattaa johtaa seuran kaikkien joukkueiden hylkäämiseen. Kielletyille alueille meneminen johtaa kilpailijan ja joukkueen hylkäämiseen.

Palkintojenjako

Kilpailujen parhaat joukkueet palkitaan maaliintulon ja leimantarkistuksen jälkeen kenttäkuulutuksen mukaisesti.

Tulokset

Lopulliset tulokset julkaistaan Turun Suunnistajien kotisivuilla.

NAUTINNOLLISTA JA MENESTYKSELLISTÄ VIESTITAPAHTUMAA KAIKILLE!

Turun Suunnistajat ry